



# No cambies tu vida, mejórala.

Visto permite ver, escuchar y hablar con las visitas desde tu smartphone con facilidad, tanto si estás en casa como fuera, de vacaciones o en el trabajo. **Donde quiera que estés.**





# Más que un timbre.

Visto es más que un simple timbre con vídeo. Es un dispositivo que pasa a formar parte de tu vida. Para tu comodidad, para que puedas disfrutar de tu jardín sin tener que abrir la puerta. Es un dispositivo de seguridad que permite saber siempre quién está en tu puerta. Puede informarte sobre los movimientos para que sepas cuándo llegan tus hijos a casa desde la escuela o cuándo pasa un cliente por delante de tu tienda. Más que nada, es algo que siempre has echado de menos en tu vida sin saberlo.



## Cámara HD

RESOLUCIÓN DE VÍDEO DE ALTA CALIDAD



## Detección de movimiento

ENVÍA ALERTAS A SMARTPHONE



## Audio bidireccional

MEDIANTE ALTAVOZ INTEGRADO Y MICRÓFONO



## Visión nocturna

PROTECCIÓN 24/7 GRACIAS A LOS LED INFRARROJOS



## Conexión con el router doméstico

CON CABLE ETHERNET O WI-FI  
SEGÚN EL MODELO



## El más fiable

EL PULSADOR HA SIDO PROBADO  
PARA SOPORTAR MÁS DE 125.000 USOS



## Cubierta frontal intercambiable

COLORES CLOUD WHITE, SILVER MIST Y DARK GRAFITO



## Diseño italiano

PARA DESTACAR ENTRE TODOS LOS DEMÁS EN LA CIUDAD  
EN LA CIUDAD



## Grabación en la nube

GRABACIÓN EN DIRECTO EN EL SERVICIO DE NUBE  
MEDIANTE SUSCRIPCIÓN

VISTO. ENJOY THE SMART LIFE





# Seguridad mejorada.

La **Cámara Visto** permite vigilar el interior de tu hogar o lugar de trabajo para mayor comodidad y seguridad. Regístrate y mira lo que están haciendo tus hijos o los problemas que puede tener tu perro. Siempre presente, incluso si estás viajando por el mundo.



## Cámara HD

RESOLUCIÓN DE VÍDEO DE ALTA CALIDAD



## Detección de movimiento

ENVÍA ALERTAS A SMARTPHONE



## Audio bidireccional

HABLA Y ESCUCHA DESDE TU HOGAR



## Visión nocturna

HASTA 5 METROS CON LED INFRARROJOS



## Conexión por Wi-Fi

PARA RECIBIR IMÁGENES EN TIEMPO REAL EN TU SMARTPHONE



## Grabación en la nube

GRABACIÓN EN DIRECTO EN EL SERVICIO DE NUBE MEDIANTE SUSCRIPCIÓN



# Controla cada detalle.

La cámara externa visto permite tener vistas alternativas del exterior de la casa, lugar de trabajo y patio. Ofrece un nivel adicional de seguridad y control en áreas como pasarelas, garajes, entradas y callejones.



## Cámara HD

RESOLUCIÓN DE VÍDEO DE ALTA CALIDAD



## Detección de movimiento

ENVÍA ALERTAS A SMARTPHONE



## Protección IP65

PROTEGIDO CONTRA LA LLUVIA



## Visión nocturna

HASTA 24 METROS CON LED INFRARROJOS



## Conexión Wi-Fi o PoE

PARA GARANTIZAR UN FLUJO CONSTANTE



## Grabación en la nube

GRABACIÓN EN DIRECTO EN EL SERVICIO DE NUBE MEDIANTE SUSCRIPCIÓN



VISTO. ENJOY THE SMART LIFE





# Siempre contigo.

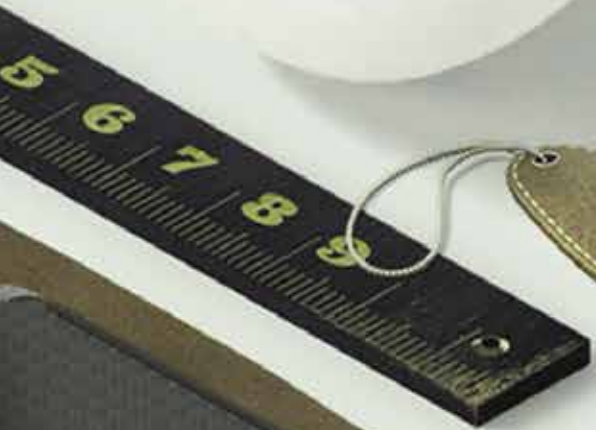
La aplicación Visto es la interfaz principal que permite a los usuarios interactuar fácilmente con sus timbres y cámaras Visto. Ofrece comunicación bidireccional en vídeo HD y audio totalmente claro. Al mismo tiempo permite ver todas las cámaras del timbre y las cámaras adicionales que pueda haber en el sistema y la posibilidad de ver todas las imágenes y vídeos grabados que se han almacenado en el dispositivo o la nube.



VISTO. ENJOY THE SMART LIFE



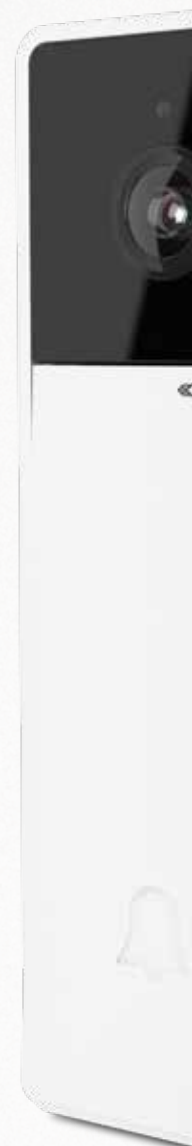
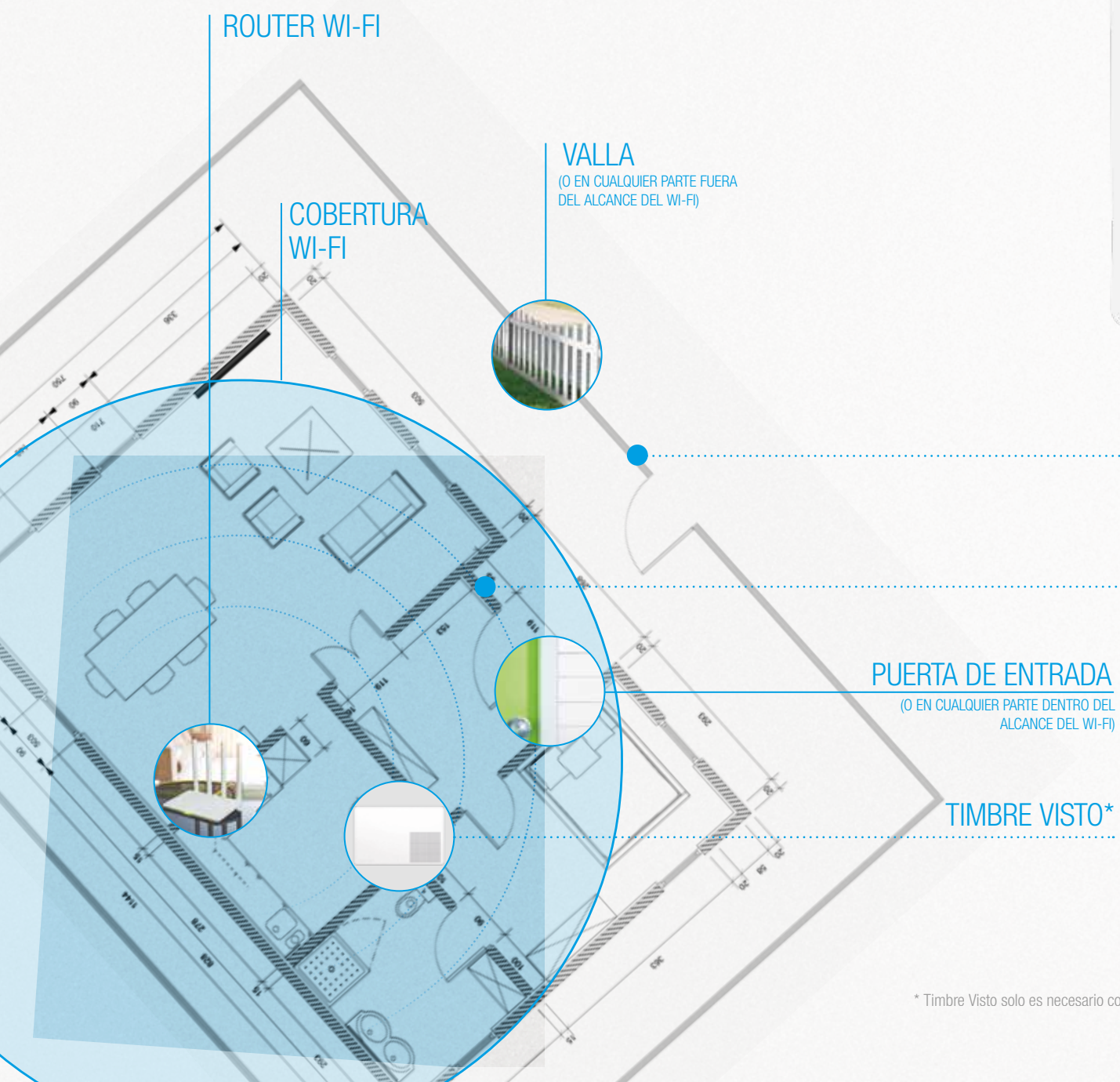
# Comelit Visto





# Distintas necesidades, distintas soluciones.

Al igual que las personas, las casas también son diferentes. Visto ofrece la solución más adecuada para ti y tu hogar con dos kits Wi-Fi (para sistemas existentes y nuevas instalaciones) y una solución cableada (Visto2).

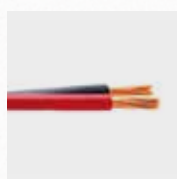


\* Timbre Visto solo es necesario con Visto2

## VISTO2

LA SOLUCIÓN CABLEADA QUE PERMITE CONECTAR VISTO A TU ROUTER INCLUSO SI ESTÁ FUERA DEL ALCANCE DEL WI-FI

Visto 2 está conectado al Timbre Visto a través de los 2 cables existentes, mientras que Chime se comunica con tu red a través de Wi-Fi o Ethernet. Este sistema permite instalar Visto fuera del alcance del Wi-Fi.



2 CABLES



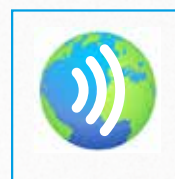
TIMBRE VISTO



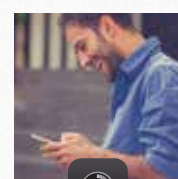
WI-FI O ETHERNET



ROUTER WI-FI



WEB

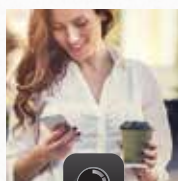


APP VISTO

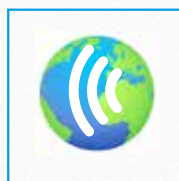
## VISTOWI-FI

EL MODELO CON WI-FI QUE SE INSTALA DENTRO DEL ALCANCE DEL WI-FI

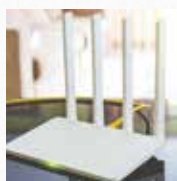
Visto WiFi obtiene la energía de los dos cables del timbre existente y la fuente de alimentación conectada a dicho timbre. Después envía los datos y los avisos a través del Wi-Fi para conectarse y comunicarse con tu dispositivo móvil con facilidad.



APP VISTO



WEB



ROUTER WI-FI



WI-FI





# Para tu hogar



DESCUBRE QUIÉN ESTÁ EN LA PUERTA



RESPONDE SIN DEJAR LO QUE ESTÁS HACIENDO



DISPOSITIVOS DE SEGURIDAD



CONTROLA A TUS HIJOS CUANDO ESTÁN EN OTRA HABITACIÓN



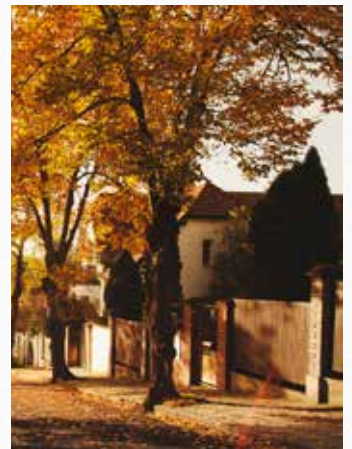
AVISOS DE DETECCIÓN DE MOVIMIENTO



MIRA LO QUE ESTÁ HACIENDO TU MASCOTA



MANTÉN TU FAMILIA PROTEGIDA



SEGURIDAD DEL VECINDARIO





# Para tu negocio.



PROTECCIÓN DE CLIENTES Y EMPLEADOS



NO PIERDAS CLIENTES SI SALES 5 MINUTOS



PROTECCIÓN DE LOS PRODUCTOS



CONTROL DE APARCAMIENTOS



SEGURIDAD DURANTE EL TURNO DE NOCHE



COMPRUEBA LAS VISITAS



COMPLEJOS DE VARIOS EDIFICIOS



ÚSALO COMO PUESTO DE LLAMADA DE EMERGENCIA





VISTO. ENJOY THE SMART LIFE





# Nos importa.

Comelit lleva más de 60 años en el negocio de desarrollo de soluciones de videoporteros de calidad. En el proceso de desarrollo nos esforzamos por cuidar cada detalle y crear un producto que enfatice nuestra filosofía de pasión, tecnología y diseño.

## UN CONCENTRADO DE PURO DISEÑO.

Los productos Comelit destacan por su estilo único y original, caracterizado por el uso de materiales de alta tecnología junto con la búsqueda de líneas sencillas, formas esenciales y colores de vanguardia.

## PORQUE SE ANALIZA MEDIANTE PRUEBAS DE LABORATORIO REALES.

Visto se analiza con pruebas de laboratorio exhaustivas: calor, agua, presión y resistencia. Esta última garantiza más de 125.000 usos durante su vida útil.

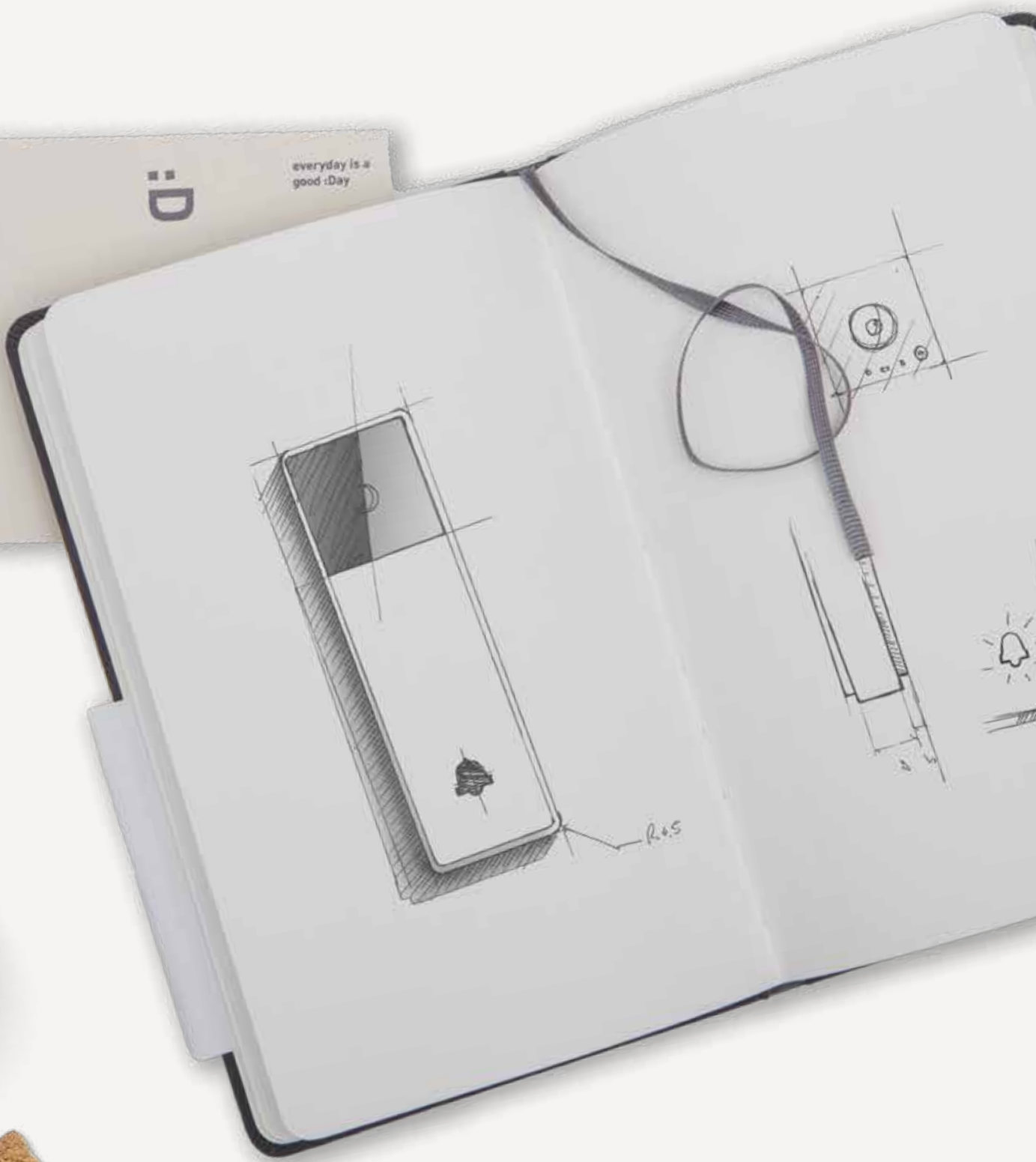


COMPRUEBA CÓMO EVALUAMOS LA CALIDAD DE NUESTROS PRODUCTOS Y CUÁNTO CUIDAMOS SU DISEÑO.

VISTO. ENJOY THE SMART LIFE



D E S I G N  
M I L A N O





# Accesorios.

## CUBIERTAS DELANTERAS

Cubiertas de color Gris niebla y Blanco nube (y también de color Grafito oscuro si necesita cambiarlo) para que el color de Visto coincida con el de la fachada.



## TIMBRE INALÁMBRICO

Para hogares y lugares de trabajo que no tienen cableado, o para cuando se desea agregar timbres adicionales en habitaciones o plantas que están lejos del timbre de la puerta principal. Funciona con 2 pilas AA (no incluidas).

## SOPORTES DE MONTAJE EN ÁNGULO

Si deseas sustituir un timbre existente, estos soportes de montaje en ángulo vienen en configuración horizontal y vertical y se pueden girar para lograr el ángulo de visión óptimo para la cámara.



## PLACA ADAPTADORA

Placa para la instalación de el timbre Visto en las cajas integradas existentes con el distancia de 83.5 mm, en policarbonato, color blanco.

# Kits.



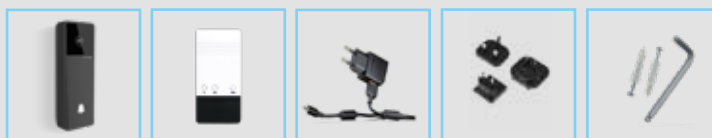
## KIT VISTO cod. KIT VISTO

El kit Visto utiliza la potencia del transformador o fuente de alimentación del timbre existente (12-20 V ca o 12-33 V cc). Incluye un adaptador para interactuar con el timbre existente. Visto se conecta a la red Wi-Fi mediante la aplicación descargable gratuita.



## KIT VISTO CON TIMBRE cod. KIT VISTO/C

El kit Visto con timbre es ideal para las instalaciones sin un transformador o fuente de alimentación adecuadas. El kit incluye un alimentador y un timbre inalámbrico. Visto se conecta a la red Wi-Fi mediante la aplicación descargable gratuita.



## KIT VISTO 2 cod. KITVISTO2

El kit Visto 2 es ideal para situaciones donde la señal de Wi-Fi es demasiado débil para permitir la conexión. El timbre suministrado se conecta al router a través de un cable o Wi-Fi y la unidad Visto se conecta al timbre a través de 2 cables.





# Almacenamiento en la nube.

Cuando te suscribes a Visto Cloud Storage (almacenamiento en la nube), puedes grabar todo lo que sucede dentro y fuera de tu hogar o lugar de trabajo.

## NO TE PIERDAS NADA.

Almacena hasta 30 días de vídeo continuo en la nube, por si acaso sucede algo.

## DESTACA RECORRIDOS.

Con la aplicación Visto puedes destacar zonas que enviarán alertas cuando pase algo o alguien.



DESCUBRE MÁS SOBRE NUESTROS PLANES DE ALMACENAMIENTO  
EN LA NUBE, CON ESPECIFICACIONES Y PRECIOS.



# ¿Alguna pregunta?

## ¿TENGO QUE CAMBIAR MI TRANSFORMADOR O ALIMENTACIÓN?

No, en la mayoría de los casos puedes usar el transformador o la alimentación existentes. Son compatibles los transformadores con un voltaje de 12 a 20 V ca o alimentación con un voltaje de 12 a 33 V cc.

## ¿CUÁNTO POTENCIA CONSUME VISTO?

**Visto** consume 6 vatios

## ¿PUEDO UTILIZAR EL TIMBRE EXISTENTE?

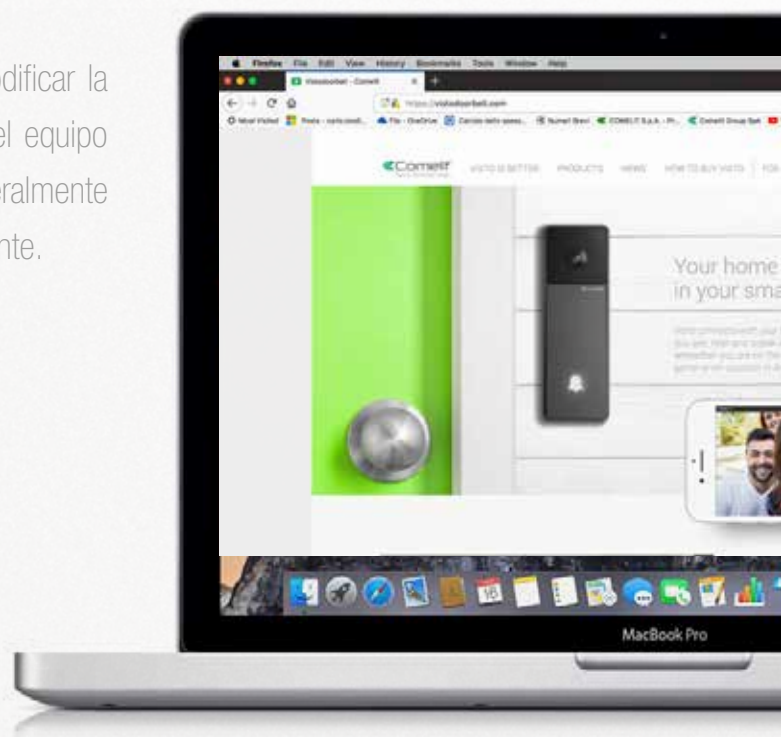
Sí, puedes usar el timbre o tono de llamada existente. Para más información, consulta el manual.

## ¿NECESITO UNA CONEXIÓN A INTERNET MÓVIL?

Sí, es necesaria una conexión a Internet 3G "normal" o superior para poder responder a las llamadas provenientes de la estación externa.

## ¿NECESITO TALADRAR ALGÚN AGUJERO?

No, en la mayoría de los casos no será necesario modificar la instalación original. **Visto** ha sido diseñado para usar el equipo existente (transformador y timbres de llamada). Generalmente también se puede reutilizar el cableado del timbre existente.





# ¿Prefieres que instalemos Visto por ti?



Sabemos que tienes cosas mejores que hacer los fines de semana, por ejemplo, disfrutar del partido de fútbol contra tus eternos rivales, o si bien no eres muy hábil con destornilladores y cables ¿por qué no te libras de la molestia de instalarlo tú mismo? Ponte en contacto con nosotros para encontrar un instalador de Pro Visto que pueda instalar y programar tu nuevo timbre con vídeo o cámara en un abrir y cerrar de ojos.





# Especificaciones.

## ESPECIFICACIONES TÉCNICAS DE LOS TIMBRES

	VISTO WI-FI	VISTO 2
		
<b>ESPECIFICACIONES PRINCIPALES</b>		
Tipo	Placa de calle monobloque	Placa de calle monobloque
Tipo de acabado	Plástico	Plástico
Instalación audio y vídeo	Sí	Sí
Montaje de pared	Sí	Sí
Cámara	Color	Color
Ángulo de visión diagonal (°)	170	170
Codificación de vídeo	H.264	H.264
Tipo de sensor	1/4" CMOS	1/4" CMOS
Iluminación de color mínima (lux)	2	2
Iluminación blanco-negro mínima (lux - led IR ON)	0	0
Tamaño de la lente (mm)	1,6	1,6
LED de señalización	Sí	Sí
Pulsador de llamada	1	1
Total de pulsadores	1	1
Temperatura de funcionamiento (°C)	-25 +55	-25 +55
Humedad relativa de funcionamiento máxima (%)	75	75
Grado de protección IP	IP54	IP54
<b>ESPECIFICACIONES DE SOFTWARE/ FIRMWARE</b>		
Análisis de vídeo	Detección de movimiento	Detección de movimiento
Control remoto por teléfono móvil	Comelit Visto (Android, iOS) app	Comelit Visto (Android, iOS) app
Notificación Push	Sí	Sí
Píxeles de la cámara (H x V)	SD (320x192) / HD (1280 x 720)	SD (320x192) / HD (1280 x 720)
<b>FUNCIONES</b>		
Función de pulsador abrepuertas	Sí	Sí
<b>ESPECIFICACIONES DEL HARDWARE</b>		
Carcasa personalizable	Sí	Sí
<b>DATOS GENERALES</b>		
Altura del producto (mm)	136	136
Anchura del producto (mm)	47	47
Profundidad del producto (mm)	32	32
Color del producto	Grafito negro RAL9011	Grafito negro RAL9011
<b>ESPECIFICACIONES DE AUDIO Y VÍDEO</b>		
Tipo de audio	Audio bidireccional, Full-duplex, eliminación de eco, eliminación de ruido	Audio bidireccional, Full-duplex, eliminación de eco, eliminación de ruido
Grabación en vídeo	Local y en la nube	Local y en la nube

## ESPECIFICACIONES TÉCNICAS DE LA CÁMARA

	VISTOCAM	VISTOCAM/E
		
<b>Especificaciones principales</b>		
Tipo	Cámara interna	Cámara externa
Tipo de acabado	Plástico	Aluminio
Instalación audio y vídeo	Sí	Sí (micrófono opcional)
Montaje de pared	Sí, + base de sobremesa y gancho para el techo	Sí
Cámara	Color	Color
Ángulo de visión diagonal (°)	170	108
Codificación de vídeo	H.264	H.264
Velocidad de fotograma	25 fps	25 fps
Tipo de sensor	1/4" CMOS	1/4" CMOS
Sensibilidad (lux)	0 (LED IR on)	0 (LED IR on)
Tamaño de la lente (mm)	1,6	1,6
Alimentación	12 V cc	12 V cc
LED de señalización	No	No
Temperatura de funcionamiento (°C)	+5 +40	-10 +50
Grado de protección IP	-	IP65
<b>ESPECIFICACIONES DE SOFTWARE/FIRMWARE</b>		
Análisis de vídeo	Detección de movimiento	Detección de movimiento
Control remoto por teléfono móvil	Comelit Visto (Android, iOS) app	Comelit Visto (Android, iOS) app
Notificación Push	Sí	Sí
Píxeles de la cámara (H x V)	SD (320x192) / HD (1280 x 720)	VGA (640 x 480) / HD (1280 x 720)
<b>FUNCIONES</b>		
Función principal	Detección de movimiento	Detección de movimiento
<b>ESPECIFICACIONES DEL HARDWARE</b>		
Nº de LED IR/distancia máx. distancia (m)	5 metros (2 LED infrarrojos)	24 metros (24 LED infrarrojos)
Carcasa personalizable	No	No
Wi-Fi	Sí	Sí
Red LAN	No	Interfaz RJ45
<b>DATOS GENERALES</b>		
Altura del producto (mm)	136	75
Anchura del producto (mm)	47	76
Profundidad del producto (mm)	32	110
Peso (g)	250	310
Color del producto	Blanco RAL9003	Negro RAL9011
<b>ESPECIFICACIONES DE AUDIO Y VÍDEO</b>		
Tipo de audio	Audio bidireccional, Full-duplex, eliminación de eco, eliminación de ruido	Micrófono opcional externo
Grabación en vídeo	Local y en la nube	Local y en la nube
<b>ESPECIFICACIONES ELÉCTRICAS</b>		
Consumo máximo (W)	6	12



PARA MÁS INFORMACIÓN:  
<http://vistodoorbell.com>



[www.comelitgroup.com](http://www.comelitgroup.com)

