

Switch.



 **Comelit**[®]
Passion. Technology. Design.





SWITCH

Con su estilo minimalista y elegante, en sintonía con la arquitectura contemporánea, esta placa de calle monobloque se instala fácil y rápidamente y permite satisfacer cualquier exigencia.



ROBUSTA

Diseñada en Italia y fabricada con **acero inoxidable AISI 316** cepillado, la placa de calle Switch es duradera y resistente y permite crear un sinfín de soluciones. De **1 a 33** pulsadores divididos en **1, 2 o 3 columnas**, con caja de empotrar o de pared (a pedir por separado), para adaptarse a cualquier tipo de instalación.

Con un **espesor de tan solo 2,5 mm**, la placa es una de las más delgadas de toda la categoría y, para lograr un diseño todavía más elegante, todos sus elementos quedan a ras de superficie, aunque, para una mayor comodidad, los tarjeteros se extraen frontalmente.









VERSÁTIL

El mismo frontal es válido tanto para los sistemas **digitales de 2 hilos como para los sistemas ViP**. El módulo **audio o audio/vídeo** se vende aparte y permite convertir una placa de calle audio en una audio/vídeo sustituyendo únicamente el módulo y la placa frontal (suministrada de serie para ambas soluciones).

Utilizando módulos adicionales, la placa de calle Switch se puede dotar con varios accesorios, como sistemas de **acceso sin llave (SimpleKey)**, **circuitos por inducción (T-Coil)** o paneles adicionales ciegos para grabar los **nombres de las viviendas o el número de la calle**.



1621

1621VC

1622

1622VC

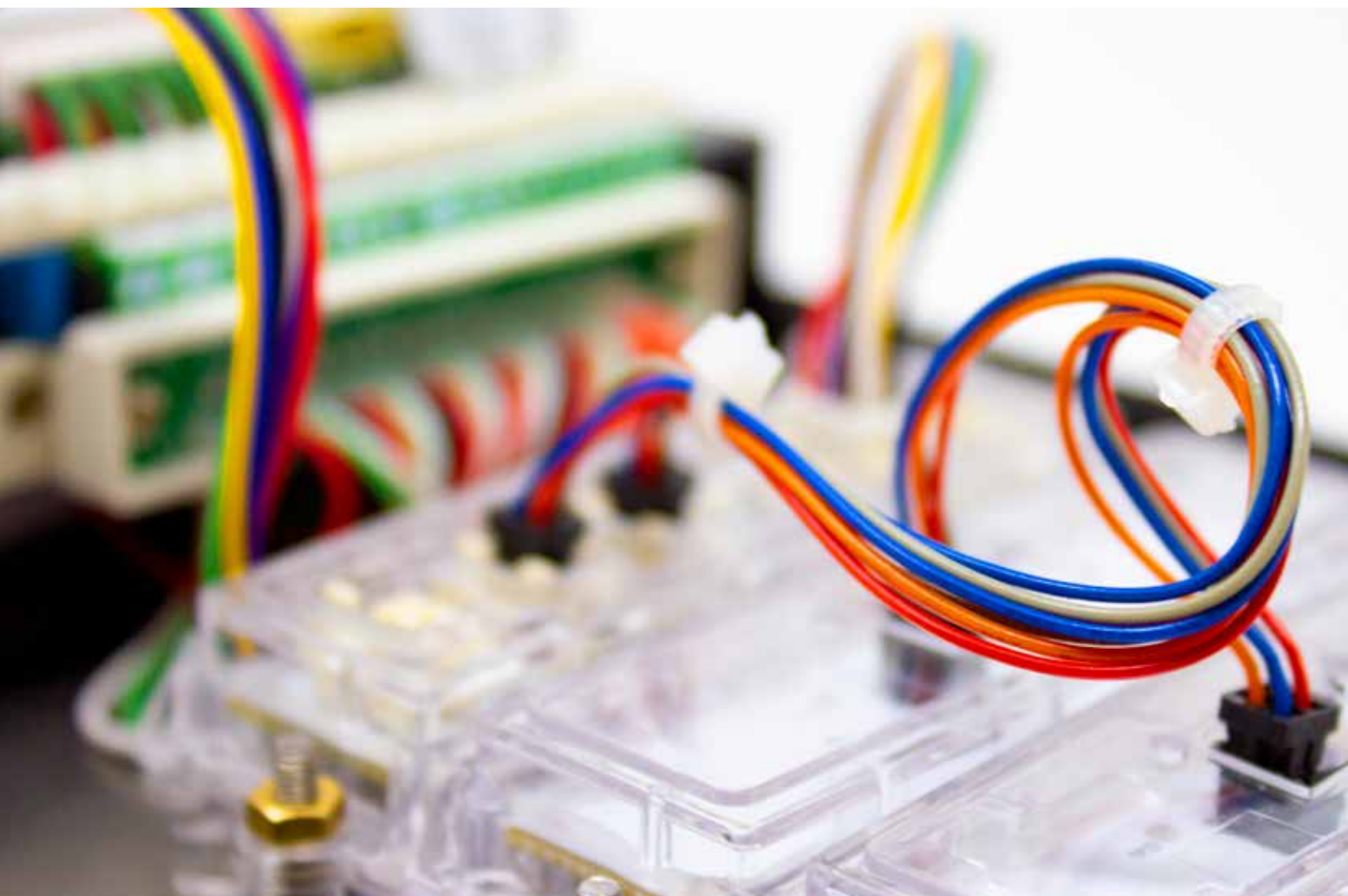
1682

1682HVC

4680C

4681

4682HD



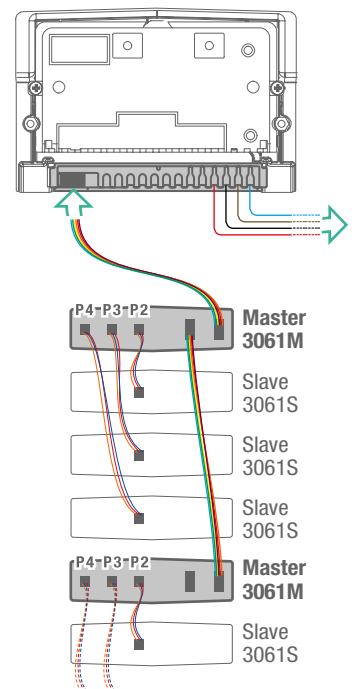


FÁCIL

La placa de calle Switch está dotada con pulsadores (ref. **3061M y 3061S**), **diseñados y fabricados** por Comelit, ya montados y cableados, que no requieren otras intervenciones ni conexiones.

El pulsador 3061 funciona para todos los sistemas **digitales de 2 hilos y ViP** como **master (M)** asociado a tres pulsadores **slave (S)** como máximo, que es posible ampliar con más pulsadores master y correspondientes slaves. El botón es de **acero inoxidable** por lo que es un producto de gran calidad y muy duradero. El diseño se ha cuidado en los mínimos detalles para que el componente instalado quede a ras de la superficie de la placa de calle y siempre sea posible cambiar el tarjetero frontalmente, sin tener que desmontar o abrir la placa de calle.

★
PATENT
PENDING
★



➔ Para conectarse



- Placa de calle audio y audio/vídeo de acero inoxidable AISI 316.
- Superficie con acabado cepillado.
- Disponible en versiones de 1 a 33 pulsadores.
- Pulsadores de llamada Smart (3061M - 3061S).
- Grado de protección IK08.
- Mensajes de voz y señalizaciones luminosas con led rojo.
- Placa de calle para completar con un módulo audio o audio/vídeo en función del cableado.
- Pulsadores Smart ya conectados entre sí y con los tarjeteros, que se pueden sustituir incluso con la placa de calle instalada.
- Retroiluminación de los tarjeteros con ledes blancos.
- Robustez y gran duración a lo largo del tiempo.
- Unidad externa de empotrar o de pared.
- Espesor de la placa de 2,5 mm.







Amy Beerhove

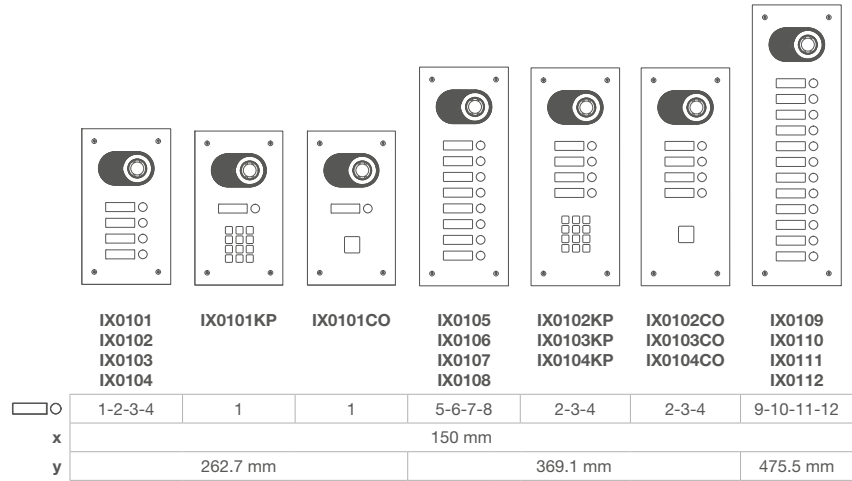
Morgan Warhol
Lisa Martinez

Leonard Reese
Anna Pollock

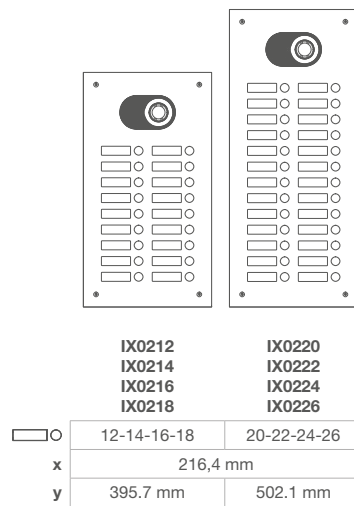
Comelit



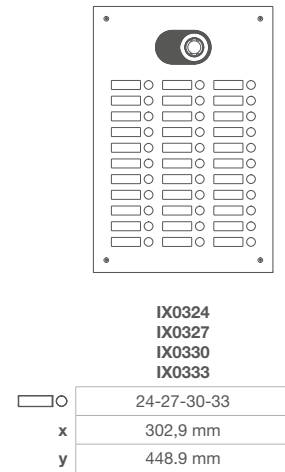
1 COLUMNA



2 COLUMNAS



3 COLUMNAS



COMPONENTES

PLACA FRONTAL



Cod.	N. Pulsadores	N. Columnas	Dimensiones	C. de empotrar	C. de superficie
IX0101	1	1	262,7x150x2,5 mm	IX9150	IX9160
IX0102	2	1	262,7x150x2,5 mm	IX9150	IX9160
IX0103	3	1	262,7x150x2,5 mm	IX9150	IX9160
IX0104	4	1	262,7x150x2,5 mm	IX9150	IX9160
IX0105	5	1	369,1x150x2,5 mm	IX9151	IX9161
IX0106	6	1	369,1x150x2,5 mm	IX9151	IX9161
IX0107	7	1	369,1x150x2,5 mm	IX9151	IX9161
IX0108	8	1	369,1x150x2,5 mm	IX9151	IX9161
IX0109	9	1	475,5x150x2,5 mm	IX9152	IX9162
IX0110	10	1	475,5x150x2,5 mm	IX9152	IX9162
IX0111	11	1	475,5x150x2,5 mm	IX9152	IX9162
IX0112	12	1	475,5x150x2,5 mm	IX9152	IX9162
IX0212	12	2	395,7x216,4x2,5 mm	IX9153	IX9163
IX0214	14	2	395,7x216,4x2,5 mm	IX9153	IX9163
IX0216	16	2	395,7x216,4x2,5 mm	IX9153	IX9163
IX0218	18	2	395,7x216,4x2,5 mm	IX9153	IX9163
IX0220	20	2	502,1x216,4x2,5 mm	IX9154	IX9164
IX0222	22	2	502,1x216,4x2,5 mm	IX9154	IX9164
IX0224	24	2	502,1x216,4x2,5 mm	IX9154	IX9164
IX0226	26	2	502,1x216,4x2,5 mm	IX9154	IX9164
IX0324	24	3	448,9x302,9x2,5 mm	IX9155	IX9165
IX0327	27	3	448,9x302,9x2,5 mm	IX9155	IX9165
IX0330	30	3	448,9x302,9x2,5 mm	IX9155	IX9165
IX0333	33	3	448,9x302,9x2,5 mm	IX9155	IX9165

LLAVE ELECTRÓNICA



Cod.	N. Pulsadores	N. Columnas	Dimensiones	C. de empotrar	C. de superficie
IX0101KP	1	1	262,7x150x2,5 mm	IX9150	IX9160
IX0102KP	2	1	369,1x150x2,5 mm	IX9151	IX9161
IX0103KP	3	1	369,1x150x2,5 mm	IX9151	IX9161
IX0104KP	4	1	369,1x150x2,5 mm	IX9151	IX9161

PREPARADO PARA SIMPLEKEY



Cod.	N. Pulsadores	N. Columnas	Dimensiones	C. de empotrar	C. de superficie
IX0101CO	1	1	262,7x150x2,5 mm	IX9150	IX9160
IX0102CO	2	1	369,1x150x2,5 mm	IX9151	IX9161
IX0103CO	3	1	369,1x150x2,5 mm	IX9151	IX9161
IX0104CO	4	1	369,1x150x2,5 mm	IX9151	IX9161



UNIDAD AUDIO - AUDIO/VIDEO


1621 GRUPO FÓNICO SISTEMA SIMPLEBUS 2W 

1621VC GRUPO FÓNICO CON CÁMARA DESINCORPORADA SISTEMA SIMPLEBUS 2W 

1622 GRUPO FÓNICO SISTEMA SIMPLEBUS 



1622VC GRUPO FÓNICO CON CÁMARA DESINCORPORADA SISTEMA SIMPLEBUS 

1682 GRUPO FÓNICO SISTEMA VIP 

1682HVC GRUPO FÓNICO CON CÁMARA DESINCORPORADA SISTEMA SIMPLEBUS VIP H264 

4680C GRUPO CÁMARA COLOR SISTEMA SIMPLEBUS 



4681 GRUPO CÁMARA COLOR SISTEMA SIMPLEBUS 2W 

4682HD GRUPO CÁMARA HD COLOR SISTEMA VIP H264 



CAJAS DE EMPOTRAR



IX9150 CAJA DE EMPOTRAR PARA PLACA 1-2-3-4 PULSADORES
Caja de empotrar para placas de calle art. IX0101, IX0102, IX0103 e IX0104 de 1-2-3-4 pulsadores.
Dimensiones: 124x236.7x56 mm.

IX9151 CAJA DE EMPOTRAR PARA PLACA 5-6-7-8 PULSADORES
Caja de empotrar para placas de calle art. IX0105, IX0106, IX0107 e IX0108 de 5-6-7-8 pulsadores.
Dimensiones: 124x343.1x56 mm.

IX9152 CAJA DE EMPOTRAR PARA PLACA 9-10-11-12 PULS.
Caja de empotrar para placas de calle art. IX0109, IX0110, IX0111 e IX0112 de 9-10-11-12 pulsadores.
Dimensiones: 124x449.5x56 mm.



IX9153 CAJA DE EMPOTRAR PARA PLACA 12-14-16-18 PULS.
Caja de empotrar para placas de calle art. IX0212, IX0214, IX0216 e IX0218 de 12-14-16-18 pulsadores.
Dimensiones: 190.4x369.7x56 mm.

IX9154 CAJA DE EMPOTRAR PARA PLACA 20-22-24-26 PULS.
Caja de empotrar para placas de calle art. IX0220, IX0222, IX0224 e IX0226 de 20-22-24-26 pulsadores.
Dimensiones: 190.4x476.1x56 mm.



IX9155 CAJA DE EMPOTRAR PARA PLACA 24-27-30-33 PULS.
Caja de empotrar para placas de calle art. IX0324, IX0327, IX0330 e IX0333 de 24-27-30-33 pulsadores.
Dimensiones: 276.9x422.9x56 mm.

CAJAS DE SUPERFICIE



IX9160 CAJA DE SUPERFICIE PARA PLACA DE 1-2-3-4 PULS.
Caja de superficie para placas de calle art. IX0101, IX0102, IX0103 e IX0104 de 1-2-3-4 pulsadores.

IX9161 CAJA DE SUPERFICIE PARA PLACA DE 5-6-7-8 PULS.
Caja de superficie para placas de calle art. IX0105, IX0106, IX0107 e IX0108 de 5-6-7-8 pulsadores.

IX9162 CAJA DE SUPERFICIE PARA PLACA DE 9-10-11-12 PULS.
Caja de superficie para placas de calle art. IX0109, IX0110, IX0111 e IX0112 de 9-10-11-12 pulsadores.



IX9163 CAJA DE SUPERFICIE PARA PLACA DE 12-14-16-18 PULS.
Caja de superficie para placas de calle art. IX0212, IX0214, IX0216 e IX0218 de 12-14-16-18 pulsadores.

IX9164 CAJA DE SUPERFICIE PARA PLACA DE 20-22-24-26 PULS.
Caja de superficie para placas de calle art. IX0220, IX0222, IX0224 e IX0226 de 20-22-24-26 pulsadores.



IX9165 CAJA DE SUPERFICIE PARA PLACA DE 24-27-30-33 PULS.
Caja de superficie para placas de calle art. IX0324, IX0327, IX0330 e IX0333 de 24-27-30-33 pulsadores.



FRONTALES ADICIONALES

IX9100 **FRONTAL CIEGO PARA PLACA DE 1 COLUMNA**
Frontal ciego con acabado de acero inoxidable para placas de calle Switch con 1 columna de pulsadores.
Dimensiones: 150x129.5x2.5 mm.



IX9200 **FRONTAL CIEGO PARA PLACA DE 2 COLUMNAS**
Frontal ciego con acabado de acero inoxidable para placas de calle Switch con 2 columnas de pulsadores.
Dimensiones: 216.4x129.5x2.5 mm.

IX9300 **FRONTAL CIEGO PARA PLACA DE 3 COLUMNAS**
Frontal ciego con acabado de acero inoxidable para placas de calle Switch con 3 columnas de pulsadores.
Dimensiones: 302.9x129.5x2.5 mm.

IX9101 **FRONTAL LLAVE ELECTRÓNICA PARA PLACA DE 1 COLUMNA**
Frontal llave electrónica digital con retroiluminación del teclado con led con acabado de acero inoxidable para placas de calle Switch con 1 columna de pulsadores. Permite accionar cerraduras eléctricas u otros dispositivos.
Dimensiones: 150x129.5x2.5 mm.



IX9201 **FRONTAL LLAVE ELECTRÓNICA PARA PLACA DE 2 COLUMNAS**
Frontal llave electrónica digital con retroiluminación del teclado con led con acabado de acero inoxidable para placas de calle Switch con 2 columnas de pulsadores. Permite accionar cerraduras eléctricas u otros dispositivos.
Dimensiones: 216.4x129.5x2.5 mm.

IX9301 **FRONTAL LLAVE ELECTRÓNICA PARA PLACA DE 3 COLUMNAS**
Frontal llave electrónica digital con retroiluminación del teclado con led con acabado de acero inoxidable para placas de calle Switch con 3 columnas de pulsadores. Permite accionar cerraduras eléctricas u otros dispositivos.
Dimensiones: 302.9x129.5x2.5 mm.

IX9102 **FRONTAL PREPARADO PARA SIMPLEKEY PARA PLACA DE 1 COLUMNA**
Frontal preparado para el montaje del lector SimpleKey con acabado de acero inoxidable para placas de calle Switch con 1 columna de pulsadores. Dimensiones 150x129.5x2.5 mm.



IX9202 **FRONTAL PREPARADO PARA SIMPLEKEY PARA PLACA DE 2 COLUMNAS**
Frontal preparado para el montaje del lector SimpleKey con acabado de acero inoxidable para placas de calle Switch con 2 columnas de pulsadores. Dimensiones 216.4x129.5x2.5 mm.

IX9302 **FRONTAL PREPARADO PARA SIMPLEKEY PARA PLACA DE 3 COLUMNAS**
Frontal preparado para el montaje del lector SimpleKey con acabado de acero inoxidable para placas de calle Switch con 3 columnas de pulsadores. Dimensiones 302.9x129.5x2.5 mm.

IX9103 **FRONTAL PREPARADO PARA VIGIK PARA PLACA DE 1 COLUMNA**
Frontal preparado para el montaje del lector Vigik con acabado de acero inoxidable para placas de calle Switch con 1 columna de pulsadores. Dimensiones 150x129.5x2.5 mm.



IX9203 **FRONTAL PREPARADO PARA VIGIK PARA PLACA DE 2 COLUMNAS**
Frontal preparado para el montaje del lector Vigik con acabado de acero inoxidable para placas de calle Switch con 2 columnas de pulsadores. Dimensiones 216.4x129.5x2.5 mm.

IX9303 **FRONTAL PREPARADO PARA VIGIK PARA PLACA DE 3 COLUMNAS**
Frontal preparado para el montaje del lector Vigik con acabado de acero inoxidable para placas de calle Switch con 3 columnas de pulsadores. Dimensiones 302.9x129.5x2.5 mm.



IX9104 **FRONTAL INDUCCIÓN MAGNÉTICA PARA PLACA DE 1 COLUMNA**
Frontal para placas de calle Switch con 1 columna de pulsadores con bucle magnético que permite al usuario con problemas auditivos escuchar la conversación audio en la placa externa mediante su aparato acústico (dotado con selector T). Acabado de acero inoxidable. Dimensiones: 150x129.5x2.5 mm.



IX9204 **FRONTAL INDUCCIÓN MAGNÉTICA PARA PLACA DE 2 COLUMNAS**
Frontal para placas de calle Switch con 2 columnas de pulsadores con bucle magnético que permite al usuario con problemas auditivos escuchar la conversación audio en la placa externa mediante su aparato acústico (dotado con selector T). Acabado de acero inoxidable. Dimensiones: 216.4x129.5x2.5 mm.

IX9304 **FRONTAL INDUCCIÓN MAGNÉTICA PARA PLACA DE 3 COLUMNAS**
Frontal para placas de calle Switch con 3 columnas de pulsadores con bucle magnético que permite al usuario con problemas auditivos escuchar la conversación audio en la placa externa mediante su aparato acústico (dotado con selector T). Acabado de acero inoxidable. Dimensiones: 302.9x129.5x2.5 mm.

CAJAS DE EMPOTRAR PARA FRONTALES ADICIONALES

IX9156 **CAJA DE EMPOTRAR PARA MODULO ADICIONAL SWITCH DE 1 COLUMNA**
Caja de empotrar para frontal accesorio para placas de calle de 1 columna serie Switch. Dimensiones: 124x110.5x55 mm.



IX9157 **CAJA DE EMPOTRAR PARA MODULO ADICIONAL SWITCH DE 2 COLUMNAS**
Caja de empotrar para frontal accesorio para placas de calle de 2 columnas serie Switch. Dimensiones: 190.4x110.5x55 mm.

IX9158 **CAJA DE EMPOTRAR PARA MODULO ADICIONAL SWITCH DE 3 COLUMNAS**
Caja de empotrar para frontal accesorio para placas de calle de 3 columnas serie Switch. Dimensiones: 276.9x110.5x55 mm.

CAJAS DE SUPERFICIE PARA FRONTALES ADICIONALES

IX9160A **CAJA DE SUPERFICIE PARA PLACAS DE 1-2-3-4 PULSADORES CON FRONTAL ADICIONAL**
Caja de superficie para frontal adicional para placas de calle art. IX0101, IX0102, IX0103 e IX0104 de 1-2-3-4 pulsadores.



IX9161A **CAJA DE SUPERFICIE PARA PLACAS DE 5-6-7- 8 PULSADORES CON FRONTAL ADICIONAL**
Caja de superficie para frontal adicional para placas de calle art. IX0105, IX0106, IX0107 e IX0108 de 5-6-7-8 pulsadores.

IX9162A **CAJA DE SUPERFICIE PARA PLACAS DE 9-10 -11-12 PULSADORES CON FRONTAL ADICIONAL**
Caja de superficie para frontal adicional para placas de calle art. IX0109, IX0110, IX0111 e IX0112 de 9-10-11-12 pulsadores.

IX9163A **CAJA DE SUPERFICIE PARA PLACAS DE 12-14-16-18 PULSADORES CON FRONTAL ADICIONAL**
Caja de superficie para frontal adicional para placas de calle art. IX0212, IX0214, IX0216 e IX0218 de 12-14-16-18 pulsadores.



IX9164A **CAJA DE SUPERFICIE PARA PLACAS DE 20-22-24-26 PULSADORES CON FRONTAL ADICIONAL**
Caja de superficie para frontal adicional para placas de calle art. IX0220, IX0222, IX0224 e IX0226 de 20-22-24-26 pulsadores.



IX9165A **CAJA DE SUPERFICIE PARA PLACAS DE 24-27-30-33 PULSADORES CON FRONTAL ADICIONAL**
Caja de superficie para frontal adicional para placas de calle art. IX0324, IX0327, IX0330 e IX0333 de 24-27-30-33 pulsadores.

ACCESORIOS



1250U ADAPTADOR PARA GRUPO FÓNICO O CÁMARA



3061M **PULSADOR MASTER CON TARJETERO**
El botón Master, que se puede usar tanto en sistemas digitales de 2 hilos como de ViP, consiste en un tarjetero y un botón de llamada de presión de acero. El brillo del LED blanco es ajustable en la parte posterior. La instalación está prevista en placas metálicas de 2.5 mm de espesor.



3061S **PULSADOR SLAVE CON TARJETERO**
El botón Slave, que se puede usar tanto en sistemas digitales de 2 hilos como de ViP, consiste en un tarjetero y un botón de llamada de presión de acero. El brillo del LED blanco es ajustable en la parte posterior. La instalación está prevista en placas metálicas de 2.5 mm de espesor.



3058 **TARJETEROS PARA PULSADOR 3061M-3061S-3061A**
Tarjeteros de recambio para pulsador 3061M - 3061S - 3061A. Paquete de 5 unidades.



3059 **HOJAS ETIQUETAS PARA 30161 Y PLACA CALLE AC. INOX.**

KIT



KVS2001 **KIT VIDEO PLACA DE EMPOTRAR SWITCH DE 1 PULSADOR Y MONITOR MINI MANOS LIBRES SIST. SIMPLEBUS 2W**
Kit videopuerto compuesto por 1 monitor serie Mini HF manos libres art.6721W, 1 derivador art.1214/2C, 1 final de línea art. 1216, 1 alimentador art.1210, 1 placa de calle serie Switch con 1 pulsador art.IX0101 con su correspondiente caja de empotrar art.IX9150 y 1 grupo fonico audio/video a Color para sistemas 2W.



KVS2011 **KIT VIDEO PLACA DE EMPOTRAR SWITCH DE 1 PULSADOR Y MONITOR MINI WIFI MANOS LIBRES SIST. SIMPLEBUS 2W**
Kit videopuerto compuesto por 1 monitor serie Mini HF manos libres Wi-Fi art.6741W, 1 derivador art.1214/2C, 1 final de línea art. 1216, 1 alimentador art.1210, 1 placa de calle serie Switch con 1 pulsador art.IX0101 con su correspondiente caja de empotrar art.IX9150 y 1 grupo fonico audio/video a Color para sistemas 2W.



KVS2001KP **KIT VIDEO PLACA DE EMPOTRAR SWITCH DE 1 PULSADOR CON LLAVE ELECTRONICA Y MONITOR MINI MANOS LIBRES SIST. SIMPLEBUS 2W**
Kit videopuerto compuesto por 1 monitor serie Mini HF manos libres art.6721W, 1 derivador art.1214/2C, 1 final de línea art. 1216, 1 alimentador art.1210, 1 placa de calle serie Switch con 1 pulsador y control de acceso numerico art.IX0101KP con su correspondiente caja de empotrar art.IX9150 y 1 grupo fonico audio/video a Color para sistemas 2W.



KVS2011KP **KIT VIDEO PLACA DE EMPOTRAR SWITCH DE 1 PULSADOR CON LLAVE ELECTRONICA Y MONITOR MINI WIFI MANOS LIBRES SIST. SIMPLEBUS 2W**
Kit videopuerto compuesto por 1 monitor serie Mini HF manos libres WIFI art.6741W, 1 derivador art.1214/2C, 1 final de línea art. 1216, 1 alimentador art.1210, 1 placa de calle serie Switch con 1 pulsador y control de acceso numerico art.IX0101KP con su correspondiente caja de empotrar art.IX9150 y 1 grupo fonico audio/video a Color para sistemas 2W.

cod.
8 023903 388367 2G32000856

www.comelitgroup.com



Las marcas y los nombres comerciales que aparecen en esta publicación pertenecen a sus propietarios.
Las dimensiones de los productos presentados en las imágenes son puramente indicativas.